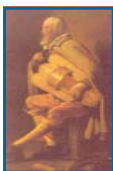


Les activités sur place

Remiremont, Station de tourisme et ville fleurie, est également une ville chargée d'histoire qui vous accueille toute l'année avec :

- son **Centre historique** avec visites commentées de l'église abbatiale Saint-Pierre (XIIIè.), du quartier canonial et du Palais Abbatial (XVIIIè.), et ses **Arcades** (présence attestée dès le Moyen-Age),



- ses **2 Musées** « Charles de Bruyères » et « Charles Friry » abritant diverses collections de peintures, sculptures, objets d'art, histoire, art populaire lorrain...

- son **Centre aquatique découverte** avec bassins : sportif, d'apprentissage & ludique, pataugeoire, plongeoirs, toboggan de 45 m, espace détente avec sauna et bains bulles, aires extérieures aménagées et équipements spécifiques pour les personnes à mobilité réduite,



- son **Centre équestre** proposant préparation à la compétition, bébé poney, voltige, poney club, équitation adulte, promenade sur Rdv, accueil scolaires et handicapés,

- sa **Voie verte** au départ du Plan d'eau, constituée de 2 pistes multi-activités d'une vingtaine de kilomètres chacune et aménagée sur les anciennes voies ferrées des vallées de la Moselle et de la Moselotte.



Possibilité de location de vélos,



- son **Cinéma** avec les sorties nationales (2 salles, dont une équipée en son Dolby),
- ses **Discothèques** à la sortie de la ville.

Nous pouvons vous organiser un séjour clés en mains comprenant votre hébergement et une ou plusieurs activités listées ci-dessus.



Pour toute information ou réservation, une « Conseillère en séjour » est à votre disposition du lundi au samedi de 9h à 12h et de 14h à 18h. :

OFFICE DE TOURISME DE REMIREMONT

2, rue Charles de Gaulle - BP 152
88205 REMIREMONT CEDEX
Tél.03.29.62.23.70

Fax.03.29.23.96.79

E.mail : info@ot-remiremont.fr

Url : www.ot-remiremont.fr



VOSGES - FRANCE

REMIREMONT

Espace d'hébergement
de la Grange Puton

Centre d'hébergement de groupe réservé au milieu associatif
Les animaux ne sont pas acceptés

Le Cadre



Situé sur un site qui couvre une vingtaine d'hectares au sud de la ville, l'Espace d'hébergement de la Grange Puton dispose d'un cachet rural et verdoyant incontestable. La clairière et sa couronne forestière agrémentent cette ambiance d'autant plus singulière et dépaysante qu'elle se situe à deux pas du centre ville.

Les nombreuses activités qui sont implantées sur le Domaine le rendent attractif à des pratiquants d'horizon divers : sportifs assidus ou occasionnels, groupes ou individuels, habitués ou vacanciers, adultes ou enfants :

- Le **centre équestre**, ses cours et ses concours d'équitation,
- Les **terrains de tennis**, 3 courts en terre battue et 2 surfaces quick,
- Les **chemins thématiques** : parcours de santé, sentier botanique et chemins de randonnées pour s'aérer en liberté,
- Le **centre aquatique**, à la fois ludique et sportif, accessible depuis le domaine par une liaison piétonne.

Le **plan d'eau** de Remiremont, d'une superficie de 91 905m², propose divers équipements & activités ludiques (baignade autorisée et surveillée du 1^{er} juillet au 31 août, boulo-drome, skate-park, mini-golf, terrains de basket de volley, canoë, jeu de quilles, pêche 1^{ère} catégorie, jeux pour enfants...

Vue sur Remiremont depuis l'Espace d'hébergement



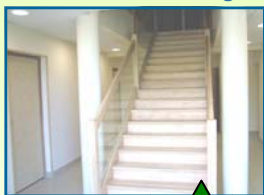
Remiremont, Centre ville et Eglise Abbatiale Saint-Pierre (XIII^e s).



Remiremont est une ville de 10 000 habitants, située à 400m d'altitude, sur la rive gauche de la Moselle. Porte du Parc Naturel Régional des Ballons des Vosges, elle se trouve au carrefour des vallées formant le massif des Vosges.

Les Equipements intérieurs

Le **hall d'entrée** et son escalier en bois pour l'accès aux 5 chambres du 1^{er} étage.



Le **coin salon** est un espace de détente agréable, meublé de chauffeuses et d'une table basse.



Les **6 salles de bains**, dont une accessible aux personnes à mobilité réduite, sont équipées de lavabos et de douches. **4 sanitaires** séparés.



Les **7 chambres** de 2, 4 ou 5 personnes disposent de lits individuels et/ou superposés pour un total de 28 couchages.

Les Tarifs

Groupe de 10 à 28 personnes *	
Tarif par personne	
I nuit	15 €
Nuit supplémentaire	+ 10 €
Tarif classe découverte	Voir dépliant spécialisé
Repas	• Livraison de plateaux ou paniers repas = NOUS CONTACTER
Caution	Montant : 500 €

* Groupe inférieur à 10 personnes sur demande